

Microsoft 365

สร้างการทำงานอย่างไร้ขีดจำกัดสำหรับยุคดิจิทัล



ด้วยมาตรฐานใหม่ในการขับเคลื่อนธุรกิจบนระบบ “คลาวด์”

เมื่อยุคดิจิทัลได้ทำลายข้อจำกัดของการทำธุรกิจในรูปแบบเดิมไปอย่างสิ้นเชิง การสร้างมาตรฐานใหม่ในการทำงานเพื่อให้เท่าทันต่อยุคสมัยและมีศักยภาพมากพอที่จะแข่งขันและขับเคลื่อนไปอย่างไม่หยุดนิ่ง จึงเป็นหัวใจสำคัญที่ผู้ประกอบการตระหนักถึง ด้วยเหตุนี้ “Microsoft 365” ได้ถูกออกแบบมาเพื่อยกระดับการทำงานขององค์กรให้สามารถทำงานร่วมกันและแชร์ข้อมูลได้ทุกที่ทุกเวลาบน “คลาวด์” โดยมาพร้อมกับประสิทธิภาพที่เหนือกว่าเพื่อตอบรับไลฟ์สไตล์การทำงานของคนยุคใหม่ เพื่อให้มั่นใจได้ว่าการทำงานจะไร้อุปสรรคและเชื่อมต่อกันได้ทุกที่ทุกเวลา

Microsoft 365

Business Basic

Cloud services



Microsoft 365

Business Standard

Cloud services and desktop apps



Microsoft 365 ยังคงมอบมาตรฐานการทำงานด้วยโปรแกรมพื้นฐานที่คุณเคย อย่าง **Word, PowerPoint, Excel, Outlook** ซึ่งสามารถใช้งานได้ทั้งอุปกรณ์ PCs, MACs และสมาร์ตโฟน มากถึงประเภทละ 5 ชั้น รวมสูงสุด 15 ชั้นต่อ 1 ผู้ใช้งาน โดยประสิทธิภาพที่มากกว่าเดิมคือเครื่องมือในการสื่อสารและการทำงานที่ทันสมัย

ทั้งอีเมลธุรกิจ, ฟังก์ชันการแชร์ไฟล์, การประชุมผ่านวิดีโอระดับ HD และการทำงานแบบเชื่อมต่อกันผ่าน **Microsoft 365** เพื่อให้ผู้ใช้ทุกคนสามารถเข้าถึงทุกสิ่งสำหรับการดำเนินธุรกิจ และมากกว่านั้นคือการอัปเดตพีเจอาร์และเวอร์ชันให้อย่างอัตโนมัติ พร้อมการบริการและให้คำปรึกษาเกี่ยวกับการใช้งานจากทีมเทคนิคของ Microsoft

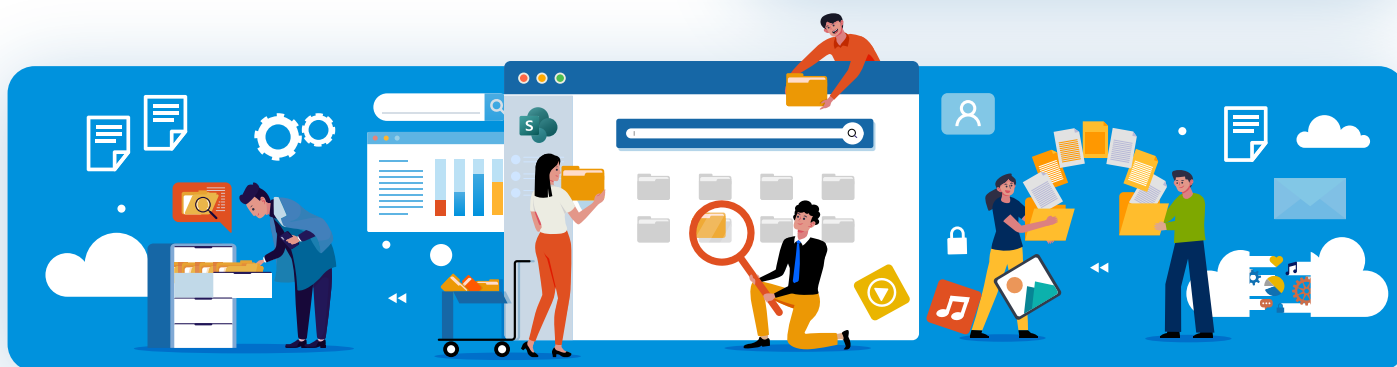
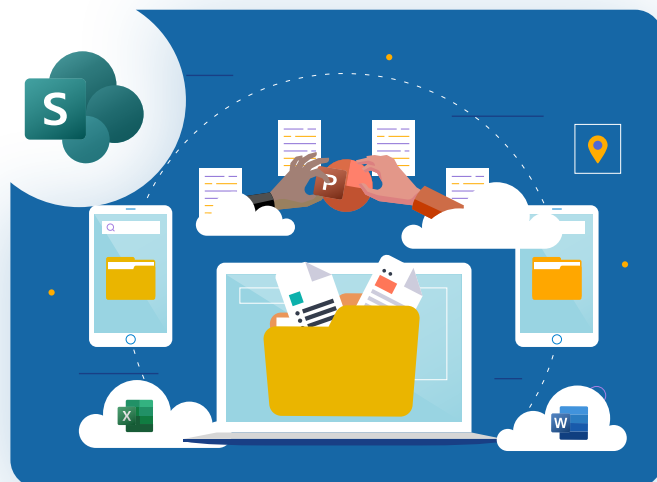
Teams ที่ให้มากกว่าการเป็น Chat Application



เพื่อเพิ่มความสามารถในการสื่อสารและทำงานร่วมกันในองค์กร พีเจอร์สำหรับการทำงานร่วมกันที่น่าสนใจของ Microsoft 365 อย่าง Teams ก็ถูกพัฒนาให้เป็นมากกว่าแอปพลิเคชันสำหรับการแชทเท่านั้น โดยเพิ่มความสามารถในการแก้ไขเอกสาร Word, PowerPoint, Excel และ OneNote ได้ร่วมกันระหว่างผู้ใช้ รวมไปถึงการนัดหมายประชุม การจัดเก็บไฟล์เอกสาร การจัดการโปรเจกต์ และการทำงานแบบกลุ่ม บนความปลอดภัยของระบบที่มีการรักษาข้อมูลอย่างแน่นหนา นอกจากนี้ Teams ยังเพิ่มความพิเศษให้สามารถสร้างแบบสำรวจแบบทดสอบ และโพล เพื่อรวบรวมความคิดเห็น วัตถุประสงค์ความพึงพอใจ และช่วยในการบริหารการทำงานของทีมได้อย่างง่ายดายผ่าน Microsoft Form อีกด้วย

SharePoint แพลตฟอร์มทำงานร่วมกันอย่างมีประสิทธิภาพ

SharePoint ช่วยให้การทำงานร่วมกันในยุคดิจิทัลเป็นเรื่องที่ง่ายมากยิ่งขึ้น โดยทำหน้าที่เป็นศูนย์กลางในการจัดเก็บ, จัดระเบียบแลกเปลี่ยน, แบ่งปันข้อมูล และเอกสารที่ผู้ใช้ทุกคนสามารถเข้าถึงได้ง่าย โดยที่ผู้ใช้สามารถสร้างและแก้ไขเอกสาร Word, PowerPoint, Excel และ OneNote ร่วมกันได้แบบเรียลไทม์ ทั้งยังสามารถสร้างเครือข่ายสังคมภายในองค์กรที่ยกระดับการสื่อสารระหว่างกันให้มีลูกเล่นและมีคุณภาพมากยิ่งขึ้น



การจัดเก็บข้อมูลส่วนบุคคล vs ส่วนรวม One Drive vs SharePoint

ผู้ใช้งาน Microsoft 365 จะได้รับพื้นที่จัดเก็บข้อมูลออนไลน์ที่คุ้นเคยอย่าง OneDrive Business ส่วนตัวอย่างน้อย 1 TB ทั้งนี้ผู้ใช้งานสามารถแชร์ไฟล์และโพลเดอร์ร่วมกับเพื่อนร่วมงานเพื่อให้สามารถทำงานร่วมกันในโครงการได้ ขณะที่ SharePoint เป็นเสมือนพื้นที่แหล่งจัดเก็บข้อมูลร่วมกันของทีม ทั้งนี้ SharePoint จะเน้นการสนับสนุนการทำงานเป็นทีม และการส่งเสริมให้ผู้ใช้สามารถทำงานและแก้ไขเอกสารร่วมกันได้อย่างเรียลไทม์ เพื่อสร้างพื้นที่ทำงานออนไลน์ให้มีศักยภาพสูงสุด

เปรียบเทียบแผนสำหรับ Microsoft 365

บริการมาตรฐาน

แผนเปรียบเทียบของ Microsoft 365	App for Business	Basic	Standard
In Stay ได้สูงสุดบนอุปกรณ์ PCs 5 ชั้น, MACs 5 ชั้น และ สมาร์ตโฟน 5 ชั้น ต่อ 1 บัญชีผู้ใช้	●		●
เข้าถึง Office Apps และเอกสารทั้งในไอแพดและสมาร์ตโฟน	●		●
OneDrive for Business พื้นที่จัดเก็บเอกสารส่วนตัวบนระบบออนไลน์	1TB	1TB	1TB
Office Online ใช้งาน Office Online บน Browser	●	●	●
Sway แอปพลิเคชันที่ทำให้การสร้างเว็บเป็นเรื่องง่าย	●	●	●
การทำงานร่วมกันเป็นทีมและการใช้ SharePoint รวมถึงการสร้างเครือข่ายสังคมภายใน (Yammer)		●	●
อีเมล 50 GB, รายชื่อผู้ติดต่อ, และการแชร์ปฏิทินการทำงาน		●	●
Skype for Business, Microsoft Teams การประชุม, การพบปะ, พื้นที่สำหรับการแชทและการทำงานร่วมกัน		●	●
Shift เปลี่ยนแปลงตารางงาน แชร์ข้อมูล และการส่งข้อความภายในกลุ่ม			●
To do แอปสำหรับบริหารจัดการงานส่วนตัว		●	●
PowerApps and Flow		●	●
Microsoft Bookings			●
การใช้งาน Outlook Customer Manager, Invoicing, Business center, Listings, Connections & MileIQ			●